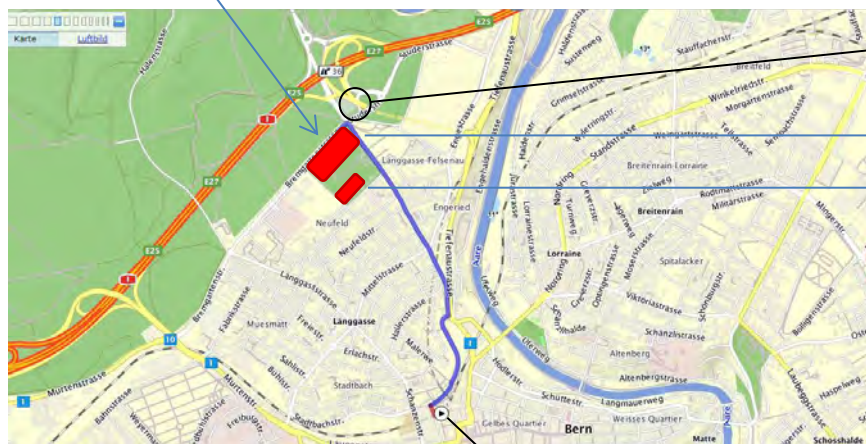


Wegbeschreibung Ippon Shobu Schweizermeisterschaft Bern 2014

Bremgartenstrasse 145, 3012 Bern



Bern-Neufeld, Autobahnausfahrt (36) mit Parkhaus (P+R) und Bus-Endstation 11

Hauptkomplex, Dreifachhalle (Turnier)

Gebäude B (Theorie)

Hauptbahnhof Bern, Buslinie 11 Richtung Neufeld

Wegbeschreibung:

1. Öffentlicher Verkehr: Ab Hauptbahnhof Buslinie 11 bis Endstation Neufeld (Dauer 7 Minuten). Schräg gegenüber befindet sich die Halle.
2. Individualverkehr: Autobahn A1 bis Ausfahrt Bern-Neufeld (Ausfahrt 36). Direkt zum Parkhaus P + R Neufeld (ist ausgeschildert bei Ausfahrt). Schräg gegenüber befindet sich die Halle.